



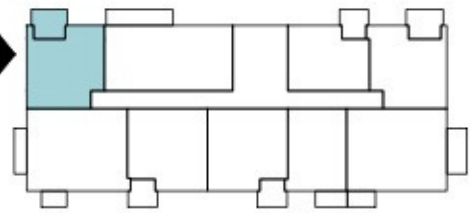
NOBLE

PIATRA CRAIULUI

APARTAMENT 01-02.08

04-05.08

- Nr. camere 2
- Etaj 1, 2, 4, 5
- Suprafață construită 69.9 mp
- Suprafață utilă totală 56.60 mp



SUPRAFEȚE UTILE

① hol	3.4m ²
② baie	4.6m ²
③ bucătărie	6.3m ²
④ living	20.2m ²
⑤ dormitor	12.0m ²
Ⓐ Balcon	10.1m ²

