

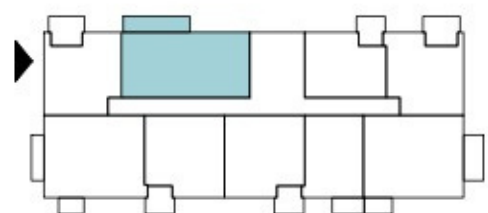


# NOBLE

PIATRA CRAIULUI

APARTAMENT 02.09, 04.09

- Nr. camere 3
- Etaj 2, 4
- Suprafață construită 97.7 mp
- Suprafață utilă totală 69.50 mp



## SUPRAFEȚE UTILE

① hol	8.9m <sup>2</sup>
② living	4.6m <sup>2</sup>
③ bucătărie	7.5m <sup>2</sup>
④ dormitor	12.4m <sup>2</sup>
⑤ baie	3.2m <sup>2</sup>
⑥ dressing	3.7m <sup>2</sup>
⑦ dormitor	13.3m <sup>2</sup>
⑧ baie	4.7m <sup>2</sup>
① Balcon	11.2m <sup>2</sup>

