

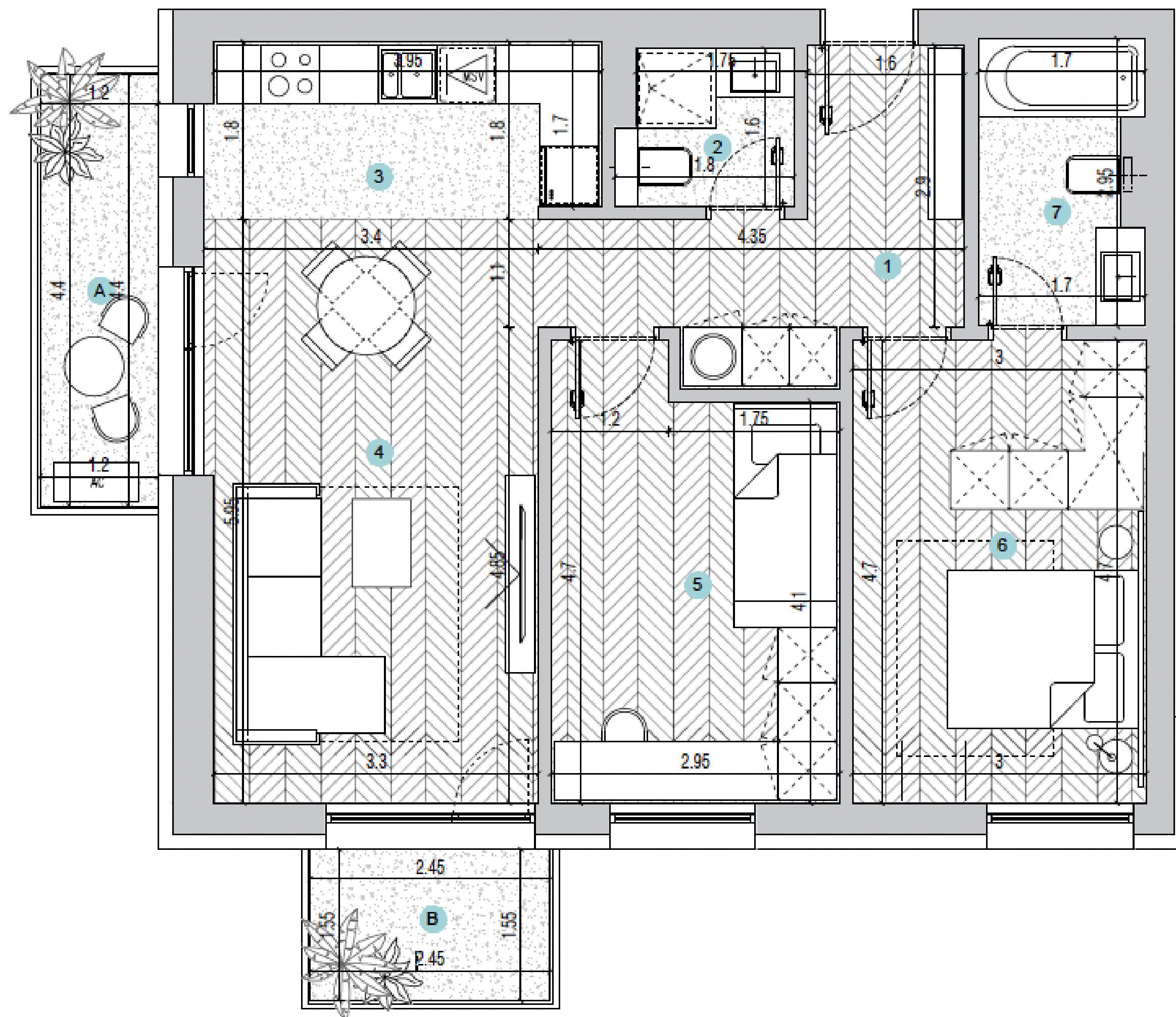


# NOBLE

PIATRA CRAIULUI

## APARTAMENT 03.07

- Nr. camere 3
- Etaj 4
- Suprafață construită totală 95.31 mp
- Suprafață utilă totală 79.31 mp
- Suprafață utilă 70.24 mp
- Suprafață utilă balcon 9.07 mp



### SUPRAFEȚE UTILE

① hol	8.64 mp
② baie	2.74 mp
③ bucătărie	7.19 mp
④ living	19.96 mp
⑤ dormitor	12.84 mp
⑥ dormitor	14.18 mp
⑦ baie	4.69 mp
Ⓐ Balcon	5.28 mp
Ⓑ Balcon	3.79 mp

